

ERDGESCHOSS M 1 100



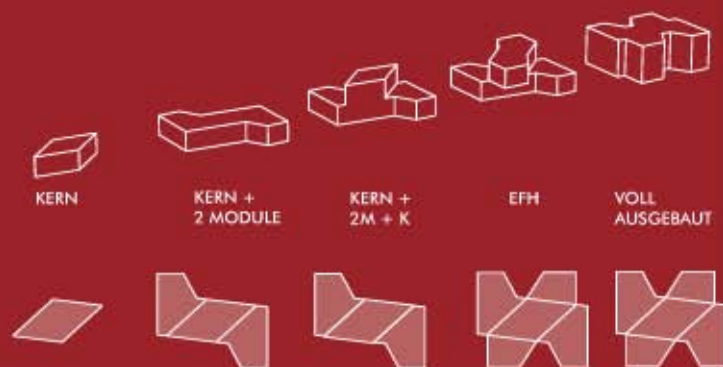
OBERGESCHOSS M 1 100

### MODULARE BAUWEISE

Die Idee dieser modularen Bauweise fand ihre Anfänge mit dem Wunsch einen möglichst vielseitigen und flexiblen Grundriss zu konstruieren um somit auf möglichst viele Kunden und ihre Bedürfnisse eingehen zu können, aber auch um die zukünftige Wertigkeit eines Hauses gewährleisten zu können und den Wunsch des Kunden zu erhalten sich im Kauf einer Immobilie bestärkt zu fühlen.

Daraufhin kam der Gedanke eines zentralen Kerns, der sowohl die Versorgung des gesamten Gebäudes gewährleisten sollte, aber auch die Funktion des eigentlichen Versorgungselementes erfüllt, um somit eine flexible Nutzbarkeit der restlichen Räume, die als Module ausgebildet werden, zu erreichen.

Somit ist das Grundkonzept dieses Gebäudes die modulare Bauweise, die sehr viele und große Vorteile gegenüber dem Bauherrn hat. Der Kunde hat die Möglichkeit sein Haus entsprechend seinen Wünschen anzupassen. Dabei wird nur der zentral liegende Kern und die einzelnen Module in zwei verschiedenen Größen vorgegeben. Die Anordnung, sowie die Anzahl der verwendeten Elemente ist völlig frei von dem Bauherrn bestimmbar. Da es zwei Größen dieser Module gibt, entstehen sehr flexible und vielseitige Möglichkeiten der Raumgestaltung, da deren Nutzung nicht vorgegeben ist. Durch den zentralen Kern, in dem alle Installationen, wie Bad, Küche, Wc und andere Leitungen verlaufen wird dieser Vorteil nochmals verstärkt. Der Kunde kann somit nach Belieben sein Haus gestalten und durch späteres Hinzufügen von weiteren Modulen erweitern.



### FORMFINDUNG:

Da es sehr schwierig war diese Idee in einem rechteckigen Grundriss u.a. wegen ausreichenden Lichtverhältnissen und gewissen Blickkontakten zu verwirklichen, wurde immer weiter an der Grundform gedreht und formatiert, so dass aus der erst rechteckigen Form durch das Verändern des Kerns in eine Raute eine spannendere Komposition des Gesamtwerks entstand, wobei aber immer noch für die ausreichenden Lichtverhältnissen nicht gesorgt war.

Somit wurde weiterhin überlegt, welche zusätzlichen Möglichkeiten das Gebäude in seiner Großartigkeit der Flexibilität noch mehr übertreffen. Die Grundform wurde immer weiter transformiert, gedreht, in sich verschoben und auseinandergezogen.

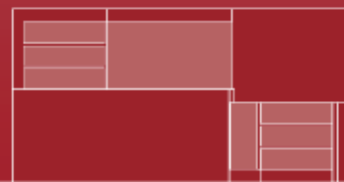
Die Lichtverhältnisse und die verschiedenen Blickrichtungen verbesserten sich im Laufe dieses Prozesses erheblich. Ebenso wurden die einzelne Module in sich harmonischer und stabiler in ihrer Form, was zu dem jetzigen Aussehen des Gebäudes führte, das in seiner Form eines versetzten Vierecks und den überaus spannenden Blickrichtungen und Lichtverhältnissen, aber auch den großzügigen und flexiblen Anbau- und Raumgestaltungsmöglichkeiten glänzt.

Bei der Lage der Fensterflächen wurde besonders darauf geachtet, dass sie sozusagen im Inneren der in sich geschlossenen Form aus der Vogelperspektive befinden um somit helle und freundliche Räume zu erschaffen. Für den Blickschutz sorgen geschlossene Ziegelwände an den Aussenseiten der Grundform, die durch ihre aussergewöhnliche Materialität beeindrucken.



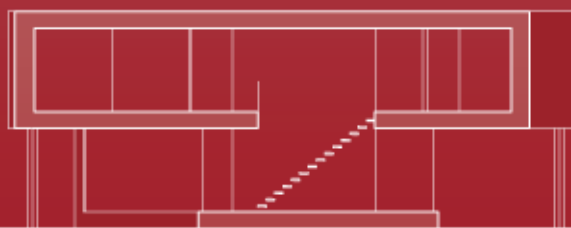
GRUNDFORM

VERKLEINERTER KERN  
VERGRÖßERTE RÄUMEVERBESSERUNG DER  
BELICHTUNG



ANSICHT SÜD

ANSICHT OST

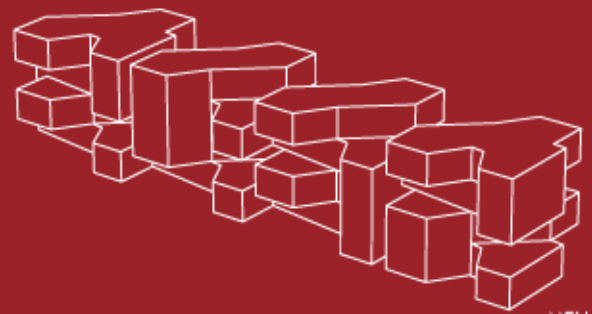


SCHNITT

**INDUSTRIELLE VORFERTIGUNG:**

Durch die Industrielle Fertigung der einzelnen Gebäudeteile ist ein besonders günstiges Bauen möglich. Dabei werden die einzelnen Ziegelwände, Betondecken und -stützen schon im Werk vorgefertigt und am Ort aufgezogen. Somit kann sehr zeitsparend und günstig gebaut werden, das sich wiederum sehr positiv auf den Bauherrn auswirkt, und er somit vor zu hohen Kosten seines Traumhauses nicht zurückschreckt und ermutigt wird zu investieren.

Der Grundtyp des Hauses besteht aus einem zweigeschossigem Bau mit 4 Modulen, wobei zwei davon im Erdgeschoss und die anderen zwei im 1. Obergeschoss angebracht werden. Besteht der Wunsch sein Reich zu vergrößern oder ändern zu wollen, können jederzeit ohne Probleme weitere Module an- oder umgebaut werden, die an den Kern des Hauses angehängt werden, ohne großartige Umbaukosten. Da im Kern die gesamten Versorgungsleitungen des Gebäudes untergebracht sind, wird die flexible Umgestaltung somit positiv unterstrichen.



MFH

**VERSCHIEDENE ANWENDUNGEN:**

Der Grundriss dieses zukunftsorientierten Hauses ist so konstruiert worden, dass verschiedene Möglichkeiten der Nutzbarkeit und Anordnungen auch bei mehreren Exemplaren bestehen. Dieser Typ Haus lässt sich sowohl als Ein- oder Zweifamilienhaus, als auch als Ketten- und Reihen- und Mehrfamilienhaus einsetzen. Durch die unterschiedlichen Ebenen und Modulanordnungen entstehen interessante und spannende Fassaden und Terrassen, die als Wohnfläche in Form von Dachterrassen miteinbezogen werden können und somit begehrter für die Bewohner eines solchen Hauskomplexes werden.

Sowohl in der Stadt als auch auf dem Land lässt sich das Gebäude auf nahezu jedem Grundstück anbringen, was zu einer hohen Wirtschaftlichkeit führt. Somit erfüllt das Gebäude jegliche Bedingungen eines zukunftsorientierten, günstigen und kundenfreundlichen Bauens.



EFH

RH