

# MONTAGE UND ANWENDUNG



## Deckenrandschalungen DRS 6

Stand: 04/2017



**Beck+Heun GmbH** · Reinhold-Beck-Straße 2 · D-35794 Mengerskirchen  
Telefon: +49 (0) 6476 9132-0 · Telefax: +49 (0) 6476 9132-30 · E-Mail: [info@beck-heun.de](mailto:info@beck-heun.de)

**Beck+Heun GmbH Niederlassung Süd** · Industriestraße 2 · D-86450 Altenmünster  
Telefon: +49 (0) 8295 9695-0 · Telefax: +49 (0) 8295 9695-20 · E-Mail: [altenmuenster@beck-heun.de](mailto:altenmuenster@beck-heun.de)

**Beck+Heun GmbH Niederlassung Erfurt** · Stotternheimer Straße 10 · D-99086 Erfurt  
Telefon: +49 (0) 361 74056-0 · Telefax: +49 (0) 361 74056-11 · E-Mail: [info.erfurt@beck-heun.de](mailto:info.erfurt@beck-heun.de)

**[beck-heun.de](http://beck-heun.de)**

## Ihr Ansprechpartner

Finden Sie den richtigen Ansprechpartner für Ihr Anliegen einfach und schnell auf unserer Website: [aussendienst.beck-heun.de](http://aussendienst.beck-heun.de)



# MONTAGE UND ANWENDUNG

## Deckenrandschalungen DRS 6

### Inhalt

|                                                   |   |
|---------------------------------------------------|---|
| <b>ALLGEMEINE SICHERHEITSHINWEISE</b>             | 4 |
| <b>MONTAGE UND BEDIENUNG</b>                      | 5 |
| > Allgemeine Montageinformationen                 |   |
| > Montageanleitung der Deckenrandschalungen DRS 6 |   |

### Allgemeine Hinweise

Bei den zu verbauenden Komponenten sind ausschließlich Produkte aus dem Sortiment von Beck+Heun zu beziehen. Bei Verwendung von Komponenten anderer Hersteller kann Beck+Heun keine Garantie über die Stabilität, Funktionsfähigkeit und die in unseren Produktunterlagen angegebenen Werte der jeweiligen Variante übernehmen.

**Mehr im Katalog „Einbaukästen“**

**RECHTSBELEHRUNG:** Die in dieser Anleitung enthaltenen Angaben sind Produktbeschreibungen. Sie stellen Allgemeine Hinweise aufgrund unserer Erfahrungen dar und berücksichtigen nicht den konkreten Einzelfall. Aus diesen Angaben können keine Ersatzansprüche hergeleitet werden.



# ALLGEMEINE SICHERHEITSHINWEISE

## Deckenrandschalungen DRS 6

**⚠ Lesen Sie vor der Montage die komplette Montageanleitung durch und beachten Sie vor allem die Sicherheitshinweise!**

- Den Lieferumfang mit dem beiliegenden Lieferschein vergleichen.
- Vor der Montage überprüfen Sie bitte das Produkt auf eventuelle Transportschäden.
- Für Schäden an bereits montierten Produkten kann keine Haftung übernommen werden.
- Wichtige Unterlagen wie die Montageanleitung der Elemente sind dem Endkunden zu übergeben.

### Gewährleistung

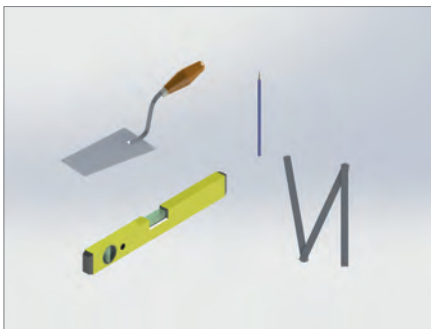
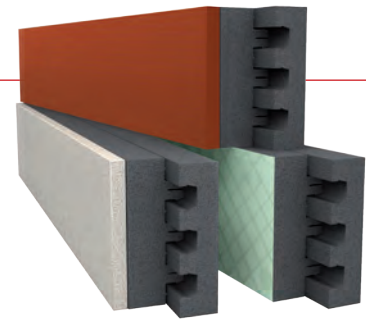
- Die Deckenrandschalungen werden gemäß den geltenden europäischen Normen gefertigt und haben das Werk in einwandfreiem Zustand verlassen.
  - Für eine Gewährleistung in Bezug auf Funktion und Sicherheit müssen die Sicherheitshinweise in dieser Anleitung beachtet werden.
  - Für Schäden, die durch Nichtbeachtung der Sicherheitshinweise eintreten, haftet der Hersteller nicht.
  - Für Schäden, die durch bestimmungswidrige Verwendung und unsachgemäße Handhabung eintreten, haftet der Hersteller nicht.
  - Umbauen oder Verändern des Produkts sowie die Verwendung von Ersatzteilen, die nicht vom Hersteller freigegeben wurden, sind nicht zulässig.
  - Für Schäden, die daraus entstanden sind, haftet der Hersteller nicht.
- Die Gewährleistung auf Produkte und Zubehörteile erlischt.

# MONTAGE UND BEDIENUNG

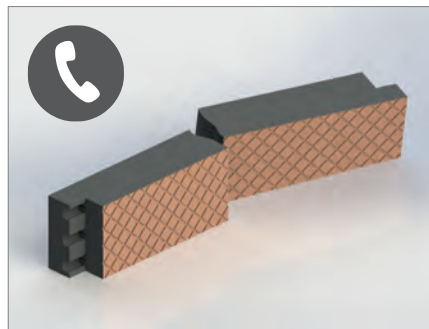
## Allgemeine Montageinformationen



Alle in dieser Montageanleitung gezeigten Schritte sind für die Deckenrandschalungen DRS 6 gültig. Alle Maßangaben sind Circa-Maße und unterliegen der Toleranz, die Naturstoffe wie Polystyrol-Produkte aufgrund unterschiedlicher Abkühl- und Aushärtungsverhalten aufweisen. Die echten Maße sind vor Ort zu nehmen.



Benötigtes Werkzeug für die Montage der Deckenrandschalungen DRS 6: Bleistift | Zollstock | Wasserwaage | Spachtel



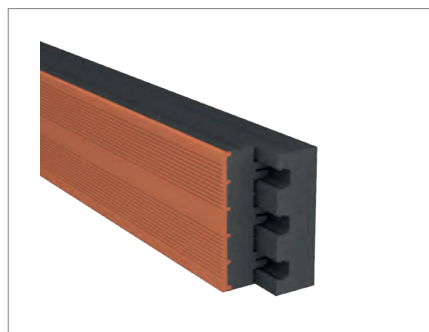
Bei entstandenen Schäden am Produkt, kontaktieren Sie uns zur Reklamation direkt unter der Telefonnummer: **+49 (0) 8295 9695-0** oder per E-Mail an: **altenmuenster@beck-heun.de** > Bitte halten Sie die Auftragsnummer sowie Bilder vom entstandenen Schaden bereit!



Die Ausführung kontrollieren und mit dem Lieferschein vergleichen.



Deckenrandschalungen auf einer ebenen Unterlage vor Witterungseinflüssen geschützt lagern. Luftzirkulation gewährleisten.



Variante DRS 6 mit Ziegelblende



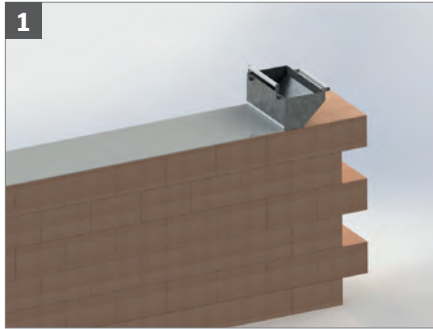
Variante DRS 6 mit Porenbetonblende



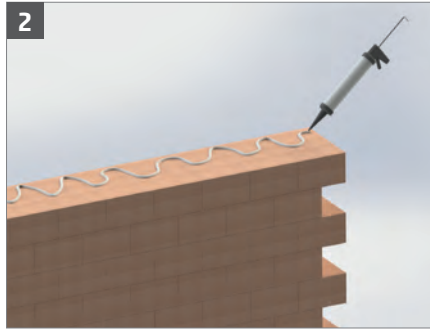
Varianten DRS 6 unbeschichtet oder mit UV-Beschichtung in ziegelrot, weiß oder grün

# MONTAGE UND BEDIENUNG

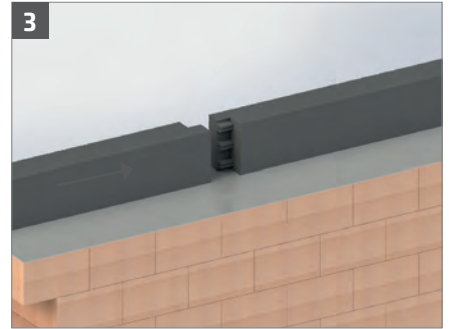
## Montageanleitung



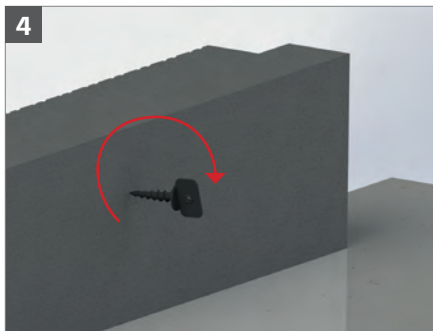
**1**  
**Variante A (unsere Empfehlung):** Verklebung der Deckenrandschalung mittels Dünnbettmörtel. Bitte die Trocknungszeit beachten.



**2**  
**Alternativ Variante B:** Profi-Ziegelkleber in Schlangenlinien auf dem Ziegelmauerwerk aufbringen. Während des Aufsetzens der Schalung den Schaum mit kleinen "links-rechts-Bewegungen" verreiben. Bitte die Trocknungszeit beachten.



**3**  
Das hintere Teil der Schalung ist flexibel verschiebbar, somit ist ein fugenloses Verlegen möglich beziehungsweise gewährleistet. Wir empfehlen, die hintere Dämmung bereits vor dem Einbau ca. 10 cm zu verschieben bzw. zu überlappen.



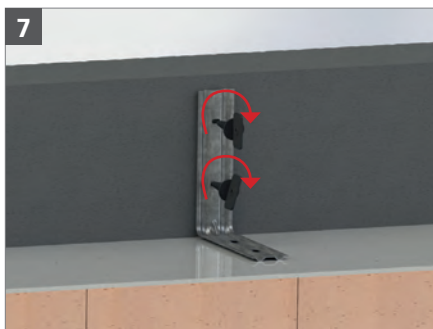
**4**  
Die lose beigefügte Kunststoff-Schraube in die Neopor-Dämmung fest eindrehen. Bitte pro Element eine Schraube mittig (mittig Höhe und mittig Länge) verwenden.



**5**  
Durch die vorstehende Öse wird nun ein Draht und mit dem unteren Unterstützungs- bzw. Abstandskorb verbunden.



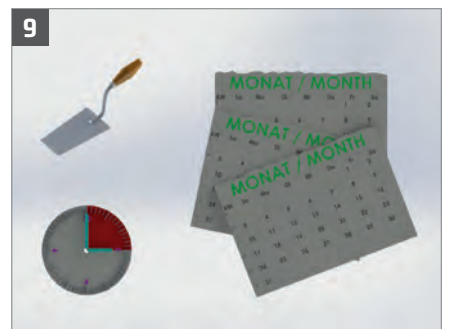
**6**  
Ab einer DRS-Höhe von 240 mm wird ein Montagewinkel empfohlen. Den Montagewinkel mittig in der Stoßfuge zweier Ziegelsteine positionieren. Abstand=1 Winkel pro Element.



**7**  
Den Montagewinkel an der Schalungsinneseite mit den beiliegenden Kunststoff-Schrauben fixieren.

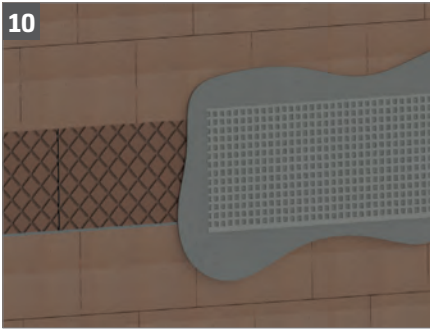


**8**  
Die untere Seite des Winkels mittels Nägeln in der Stoßfuge zwischen zwei Ziegelsteinen befestigen.



**9**  
Verputzen innerhalb der nächsten drei Monate.

10



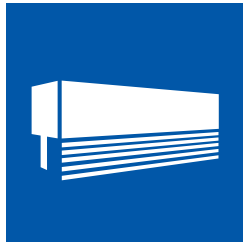
#### Richtlinien und Verweise zum Verputzen von Deckenrandschalungen:

Verputzen der Deckenrandschalungen DRS 6 gemäß den Richtlinien des Element-, WDVS- und Putzherstellers und den allgemein anerkannten Regeln der Technik wie die gemeinsame Richtlinie der Berufsverbände "Leitlinien für das Verputzen von Mauerwerk und Beton".

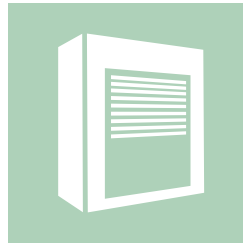
Zur Erhöhung des Risswiderstandes sollte eine Putzbewehrung / Armierung eingelegt werden. So ist sie in die zugbelastete Zone des Putzes straff und faltenfrei einzubetten, um die entstehenden Zugkräfte aufnehmen zu können. Putzbewehrungen müssen im Allgemeinen in der oberen Hälfte der Putzlage möglichst oberflächennah liegen. Die Überlappung von Putzbewehrungen muss mindestens 100 mm, auf benachbarte Bauteile mindestens 200 mm betragen.



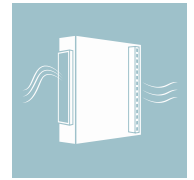
**EINBAUKÄSTEN**



**AUFSATZKÄSTEN**



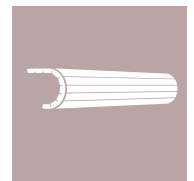
**KOMPLETTSYSTEME**



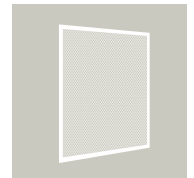
**LÜFTUNGSSYSTEME**



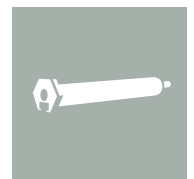
**BESCHATTUNG**



**SANIERUNG**



**INSEKTENSCHUTZ**



**ZUBEHÖR**



**Beck+Heun GmbH** · Reinhold-Beck-Straße 2 · D-35794 Mengerskirchen  
Telefon: +49 (0) 6476 9132-0 · Telefax: +49 (0) 6476 9132-30 · E-Mail: [info@beck-heun.de](mailto:info@beck-heun.de)

**Beck+Heun GmbH Niederlassung Süd** · Industriestraße 2 · D-86450 Altenmünster  
Telefon: +49 (0) 8295 9695-0 · Telefax: +49 (0) 8295 9695-20 · E-Mail: [altenmuenster@beck-heun.de](mailto:altenmuenster@beck-heun.de)

**Beck+Heun GmbH Niederlassung Erfurt** · Stotternheimer Straße 10 · D-99086 Erfurt  
Telefon: +49 (0) 361 74056-0 · Telefax: +49 (0) 361 74056-11 · E-Mail: [info.erfurt@beck-heun.de](mailto:info.erfurt@beck-heun.de)

[beck-heun.de](http://beck-heun.de)